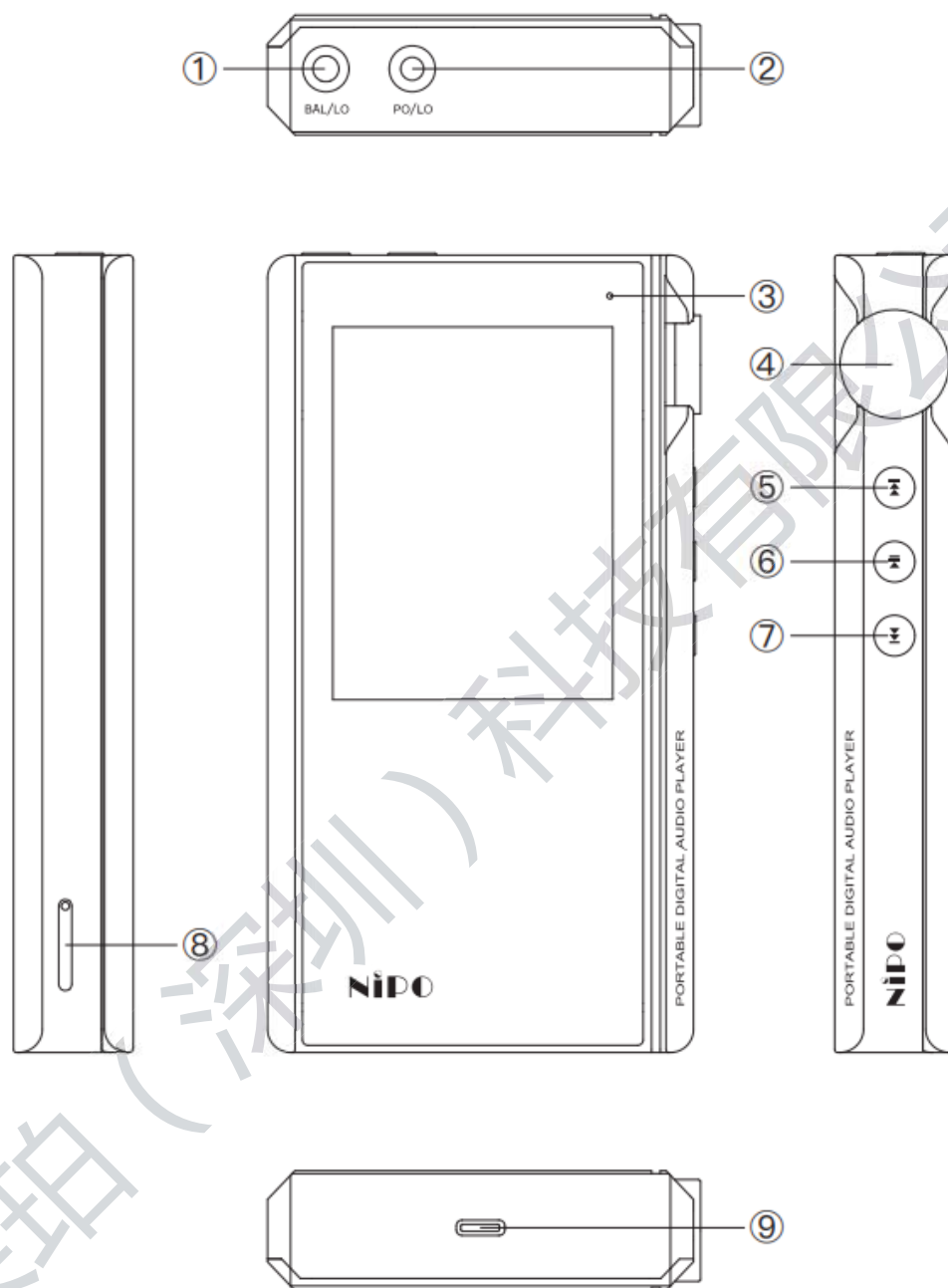


NiPO N1 软件功能操作说明 V1.0



1. 开机：关机状态下，按着电源键 1 秒开机。

2. 关机：软件关机：开机状态下，按着电源键 2 秒关机。

硬件关机：按着电源键 6 秒电源掉电，强制关机。

3. 关屏：亮屏状态下，按一下电源键，关屏。

4. 亮屏：关屏状态下，按一下电源键，亮屏

5. 播歌：

(1) 将含有歌曲（支持格式：mp3, mp2, wav, ape, flac, dsf, dff, iso, cue, wma, ogg, aac, opus, aiff）的 TF 卡（支持格式 FAT32, EXFAT, NTFS）插入到 TF 槽，点击“歌曲扫描”等待更新完成，在全部列表中选择要放的歌曲即可播歌，列表界面向左滑动可调出播放界面。

(2) 在播放界面，点击相关图标，可以进行上下曲切换歌曲，暂停和继续播放，选择播放模式查看歌曲信息等歌曲操作。点击滑动进度条可以快进和快退歌曲。

6. 暂停和继续播放：

(1) 播放状态下，按一下播放器右侧边的播放键，可暂停播放。再按一下，可继续播放。

(2) 播放状态下，在播放界面下，点击暂停按钮，可暂停播，再次点击可继续播放。

7. 播放上一曲和下一曲：

(1) 播放状态下，按一下播放器右侧边的向上或者向下按键，可以进行上下歌曲切换。

(2) 播放状态下，按着播放器右侧边的向上或者向下按键，可以进行上下歌曲快退快进。

(3) 播放状态下，在播放界面，点击上一曲或下一曲按钮可以进行上下曲切换。

(4) 播放状态下，在播放界面，点击滑动进度条可以快进和快退歌曲。

8 调节音量：

按一下播放器左侧边的旋转开关，顺时针转动旋轮音量增加，最大音量 100；逆时针转动旋轮音量减小，最小音量为 0

9 调节背光：

点击“系统设置”→“背光亮度”，滑动进度条便可以进行背光亮度调节。

10 连接电脑：

点击“系统设置”→“USB 模式”，选择“USB”后，将 USB 数据线一端插入播放器的 USB 口，一端插入电脑的 USB 口。

11. 恢复出厂设定：

点击“系统设置”→“恢复出厂设定”后，点击“确定”即可。

12. 固件升级：

(1) TF 卡升级，将升级固件包“update.upt”放在 TF 卡根目录下，并且将此 TF 卡插入播放器，点击“系统设置”→“系统升级”后，点击“确认”，等待提示升级完成。（升级过程请不要断电，并且保证电池电量不低于 30%）

13.查看播放器信息：

点击“关于”，便可查看播放器相关信息。

14.Wi-Fi 连接：

(1)点击“无线设置”→Wi-Fi，点击开关图标，选择开。点击“Wi-Fi 扫描”，扫描结束后，点击“可用网络”下的某个 Wi-Fi 名称，输入正确密码后，点击“连接”，连接成功后，会提示“已连接”。顶部状态栏会有 Wi-Fi 状态。

15.蓝牙连接：

(1) 点击“无线设置”→“蓝牙”，点击开关图标，选择开。点击“蓝牙搜索”，扫描结束后，点击“可用设备”下的某个蓝牙名称，设备会自动连接，连接成功后，会提示“已连接”。顶部状态栏会有蓝牙连接状态。

(2)注意：当 Hibylink 打开时，无法进行蓝牙输入连接（可支持蓝牙输出）

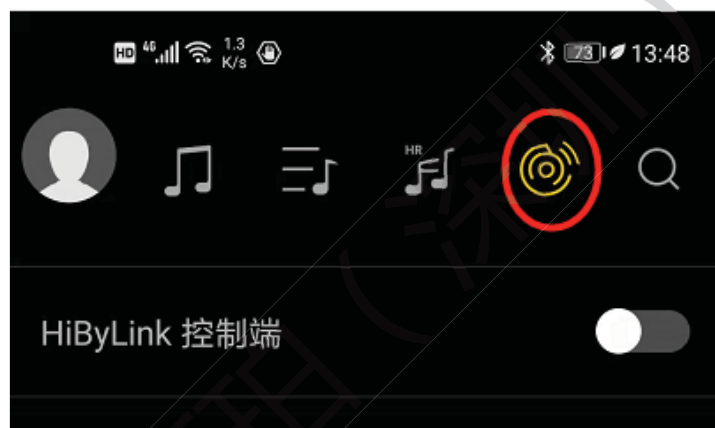
16.HibyLINK 连接：

(1) 蓝牙连接。参考第 15 点

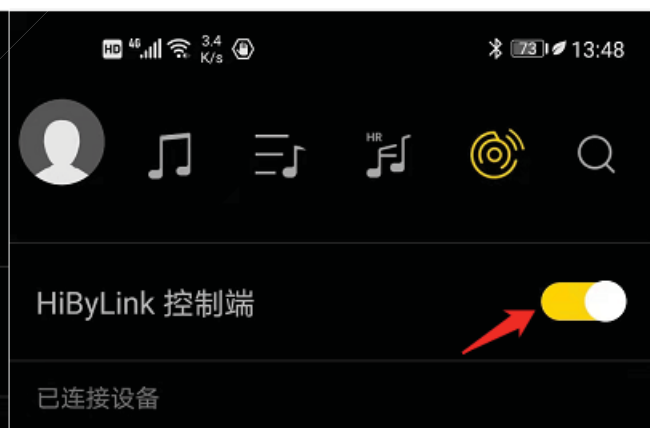
(2) 点击“无线设置”→“蓝牙”，点击开关图标，选择开。点击“Link”，选择开。

(3) 打开手机（ios 或 android）中的蓝牙，打开“海贝音乐”AppHiby（可以在 App 商店下载获得，搜索“海贝音乐”），点击 Hiby Link 图标（如图 16.1），点击 Hiby Link 开关（如图 16.2），点击“搜索设备”（如图 16.3），找到“NiPO N1”后，点击“NiPO N1”进行连接（如图 16.4），等待连接结果（如图 16.5）

(4) 连接成功后，就可以用“海贝音乐”app，控制播放 N1 播放器的歌曲。



(图 16.1)



(图 16.2)



(图 16.3)



(图 16.4)

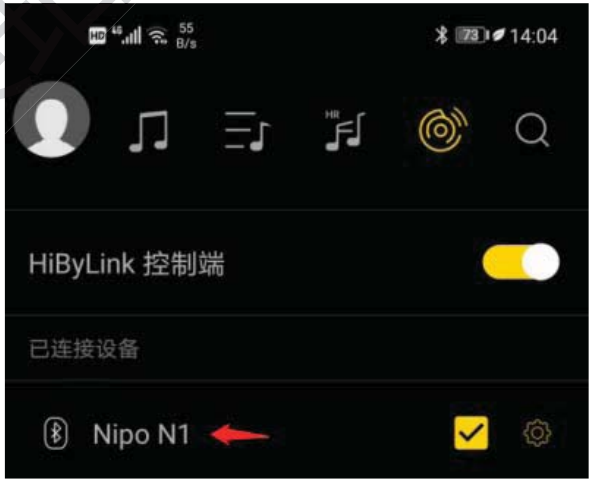


图 16.5)

17. DLNA 连接：

- (1) 先连接 WI-Fi (参考 14 点)
- (2) 点击 “无线设置” → “DLNA” ，点击开关图标，选择开。
- (3) 打开 android 设备，连上和 N1 相同的网络。
- (4) 找到支持 DLNA 的歌曲应用，如网易云音乐，打开应用，进入设置界面，点击 “连接 DLNA 设备” ，打开开关，点击 “选择 DLNA 设备” ，然后选择 “NiPO N1” 便可进行互连，歌曲声音将会从 N1 输出。

18. Airplay 连接：

- (1) 先连接 WI-Fi (参考 14 点)
- (2) 点击 “无线设置” → “Airplay” ，点击开关图标，选择开。
- (3) 打开 ios 设备,连上和 N1 相同的网络。
- (4) IOS 连接 N1，这里以 iphone6 为例子，ios 系统版本为 11.25。通过以下步骤，
 - a. 下拉调出快捷设置项，长按音乐模块或者短按右上角位置 (如图 18.1)



(图 18.1)



b. 点击 AirPlay 图标



c. 选择 NiPO N1

d. 完成上述步骤后，可以通过音乐 APP：如网易云音乐，QQplay，以及 IOS 自带的音乐播放器，进行歌曲播放，歌曲声音将会从 N1 上输出。

19. Wi-Fi 传歌：

- (1) 先连接 Wi-Fi (参考 14 点)
- (2) 确保 PC 和 N1 在同一个网络，并且插上 TF 卡，按 N1 上提示输入网址如：<http://192.168.1.134:4399>



- (3) 按浏览器上提示操作，便可以将歌曲上传到 N1 的 TF 上。

20.听歌：

(1) 耳机口听歌：

将耳机插入到 N1 的左上耳机口，便可以听歌了。

(2) 平衡口听歌：

将平衡耳机插入到 N1 的右上平衡口，便可以听歌了。

(3) SPDIF 听歌：

a.将带有 USB 口的 SPDIF 线一段插入 N1 右下 USB 口，另一端插入相关音频设备，便可以听歌了。

21 .DAC 输入功能：

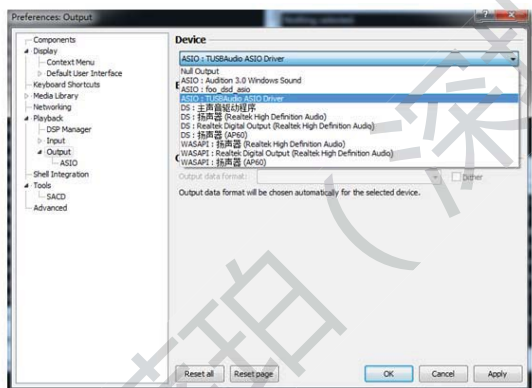
(1) 点击“系统设置” —> “USB 模式”，选择 DAC

(2) 将 N1 通过 USB 线连接到 PC 端。

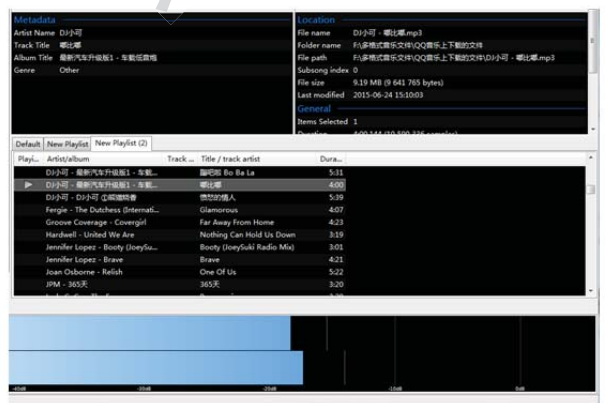
(3) 安装 USB Audio20-Windows-Driver 驱动。



(4) pc 端设置输出选择（以 foobar2000 为例），选择上一步安装的驱动后，所对应的输出。



(5) PC 端播放歌曲（以 foobar2000 为例子）



22.待机功能说明：

进入待机条件：1.屏幕关闭

2.播放停止或暂停状态。

3.非 HiBY Link , DLNA , AIRPLAY,USB 连接状态等。

在上述条件下，默认 1 分钟后，进入待机。

待机唤醒条件：1.短按 POWER。

2.usb 插入。

唤醒后，恢复待机前的状态。

23.睡眠关机：

1.除了连着 USB 外，睡眠时间到达后，直接关机。

24.省电关机：

1.省电关机计时点是从机器停止任何操作时开始计算的（任何操作包括：播放音乐、加减音量、按键操作等等）；

2.电脑连接 USB 或在充电大图标界面下，设定省电关机后，不响应省电关机；

3.如果待机开关为开，机器在 1 分钟内直接响应进入待机；如果待机开关为关，机器则在到达省电关机时间后直接省电关机。